

ส่วนที่ 1 ส่วนนำ

ข้อมูลเบื้องต้นเกี่ยวกับหน่วยงาน

ชื่อหน่วยงาน ที่ตั้ง และประวัติความเป็นมา

สำนักส่งเสริมวิชาการและงานทะเบียนเป็นหน่วยงานที่ตั้งขึ้นมาใหม่ในภายหลัง โดยในปี พ.ศ. 2527 ได้มีการประกาศใช้พระราชบัญญัติวิทยาลัยครู (ฉบับที่ 2) ให้อำนาจวิทยาลัยครูเปิดสอนสาขาต่างๆ ถึงระดับปริญญาตรี วิทยาลัยครูฉะเชิงเทราจึงเปิดสอนระดับปริญญาในสาขาวิชาการศึกษา (ค.บ.) สาขาวิทยาศาสตร์ (วท.บ.) สาขาศิลปศาสตร์ (ศศ.บ.) ทั้งนักศึกษาภาคปกติและนักศึกษาตามโครงการจัดการศึกษาสำหรับบุคลากรประจำการ (กศ.บ.ป.) ทำให้จำนวนนักศึกษาเพิ่มมากขึ้น ภารกิจต่างๆ มีมากตามมา ปี พ.ศ. 2528 วิทยาลัยครูฉะเชิงเทรา จึงได้ดำเนินการปรับโครงสร้างการบริหารงานของสถาบันเสียใหม่โดยให้มีสำนักส่งเสริมวิชาการเกิดขึ้นเพื่อรองรับงานทางด้านวิชาการ และส่งเสริมในเรื่องของการเรียนการสอน ปี พ.ศ. 2532 มีพระราชบัญญัติ วิทยาลัยครูและราชกิจจานุเบกษา สามารถเปิดสอนในสาขาต่างๆ ได้เพิ่มขึ้น จึงเปิดสอนในสาขาบริหารธุรกิจบัณฑิต (บธ.บ.) และได้ปรับโครงสร้างการบริหารงานทั่วไปให้สำนักส่งเสริมวิชาการเป็นหน่วยงานเทียบเท่าคณะโดยประสานการจัดการศึกษากับคณะต่างๆ ปี พ.ศ. 2547 มีพระราชบัญญัติ มหาวิทยาลัยราชภัฏและมีการปรับโครงสร้างการบริหารงานให้สอดคล้องกับภารกิจของมหาวิทยาลัยและเปลี่ยนชื่อจากสำนักส่งเสริมวิชาการ เป็นสำนักส่งเสริมวิชาการและงานทะเบียน เป็นหน่วยงานกลางที่ประสานการจัดการศึกษาที่มุ่งเน้นคุณภาพและมาตรฐาน และได้ปรับโครงสร้างการบริหารงานทั่วไปให้สำนักส่งเสริมวิชาการและงานทะเบียนเป็นหน่วยงานเทียบเท่าคณะโดยกำกับดูแลฝ่ายต่างๆ

สภาพปัจจุบันของสำนักส่งเสริมวิชาการและงานทะเบียน เป็นหน่วยงานหนึ่งในจำนวน 10 หน่วยงานสนับสนุนหลักของมหาวิทยาลัยราชภัฏราชนครินทร์ ซึ่งสนับสนุนกิจกรรมทางวิชาการ และบริการงานทะเบียน และวัดผลให้กับบุคคล อาจารย์ และนักศึกษาทั้งภาคปกติและภาคพิเศษ ปัจจุบันมีผู้บริหารจำนวน 5 คน ได้แก่ ผู้อำนวยการ รองผู้อำนวยการบริหาร รองผู้อำนวยการส่งเสริมวิชาการ รองผู้อำนวยการงานทะเบียนและวัดผล หัวหน้าสำนักงาน และบุคลากรสายสนับสนุน จำนวน 21 คน

ปรัชญา (Philosophy)

ระบบมีมาตรฐาน บริการด้วยใจ มุ่งไกลประสานภารกิจ เน้นบัณฑิตคุณภาพ

วิสัยทัศน์ (Vision)

มุ่งเป็นหน่วยงานสนับสนุนการจัดการศึกษาที่มีมาตรฐาน เน้นบริการด้วยไอที

พันธกิจ (Mission)

1. ส่งเสริมและสนับสนุนการจัดการศึกษาและพัฒนาคุณภาพการศึกษา
2. พัฒนาระบบการบริการสู่ระบบการศึกษาอิเล็กทรอนิกส์ (e-Academic)
3. พัฒนาศักยภาพของบุคลากรให้สามารถใช้ไอทีได้อย่างมีประสิทธิภาพ และมีผลงานทางวิชาการ

เพิ่มขึ้น

ประเด็นยุทธศาสตร์ (Strategic Issue)

1. กำกับติดตามคุณภาพการจัดการศึกษา
2. พัฒนาระบบบริการให้ได้มาตรฐานรองรับอาเซียน
3. ส่งเสริมสนับสนุนการพัฒนาอาจารย์เข้าสู่ตำแหน่งวิชาการ
4. พัฒนาระบบสหกิจศึกษาและการสร้างเครือข่ายความร่วมมือ
5. จัดระบบบริหารการเงินให้มีประสิทธิภาพ
6. บริหารบุคลากรและทรัพยากรให้มีประสิทธิภาพ
7. จัดบริการวิชาการแก่ชุมชน และส่งเสริมการทำนุบำรุงศิลปวัฒนธรรม

เป้าประสงค์ (Goal)

1. มีระบบควบคุมและกำกับติดตามคุณภาพการผลิตบัณฑิต
2. ส่งเสริมประชาสัมพันธ์ข้อมูล ข่าวสาร องค์กรความรู้ ผู้ชุมชน และสู่อาเซียน
3. พัฒนาระบบ KM สำหรับพัฒนาอาจารย์เข้าสู่ตำแหน่งทางวิชาการ
4. จัดระบบสหกิจศึกษาและสร้างเครือข่ายกับสถานประกอบการทั้งในและต่างประเทศ
5. มีระบบสารสนเทศสำหรับการบริหารงานวิชาการที่มีประสิทธิภาพ
6. พัฒนาศักยภาพบุคลากรให้มีความเชี่ยวชาญในงานและมี Career path ที่ชัดเจน

กลยุทธ์ (Strategies)

1. ส่งเสริมและสนับสนุนการพัฒนาบัณฑิตให้มีคุณภาพตรงตามความต้องการของท้องถิ่น และวิจัยคุณภาพการจัดการศึกษา
2. พัฒนาบุคลากร ให้มีทักษะการบริการ การเผยแพร่ข้อมูลข่าวสารสู่ชุมชนและอาเซียน
3. เพิ่มศักยภาพบุคลากรให้มีความเชี่ยวชาญในสายงานของตน
4. จัดให้มีระบบติดตามประเมินผลตามโครงการเส้นทางการเข้าสู่ตำแหน่งทางวิชาการของบุคลากรสายวิชาการ
5. จัดระบบให้มีพี่เลี้ยงสำหรับการทำผลงานทางวิชาการ
6. สร้างเครือข่ายความร่วมมือกับแหล่งงานและสถานประกอบการทั้งในและต่างประเทศ
7. พัฒนาระบบสารสนเทศการบริหารจัดการ ลดความเสี่ยงในการบริหารการเงิน งบประมาณ และการใช้ทรัพยากร
8. ส่งเสริมบุคลากรเข้าร่วมโครงการตามแนวพระราชดำริและนำปรัชญาของเศรษฐกิจพอเพียงมาปฏิบัติ
9. เน้นการบริหารจัดการตามหลักธรรมาภิบาล

เอกลักษณ์ (Uniqueness)

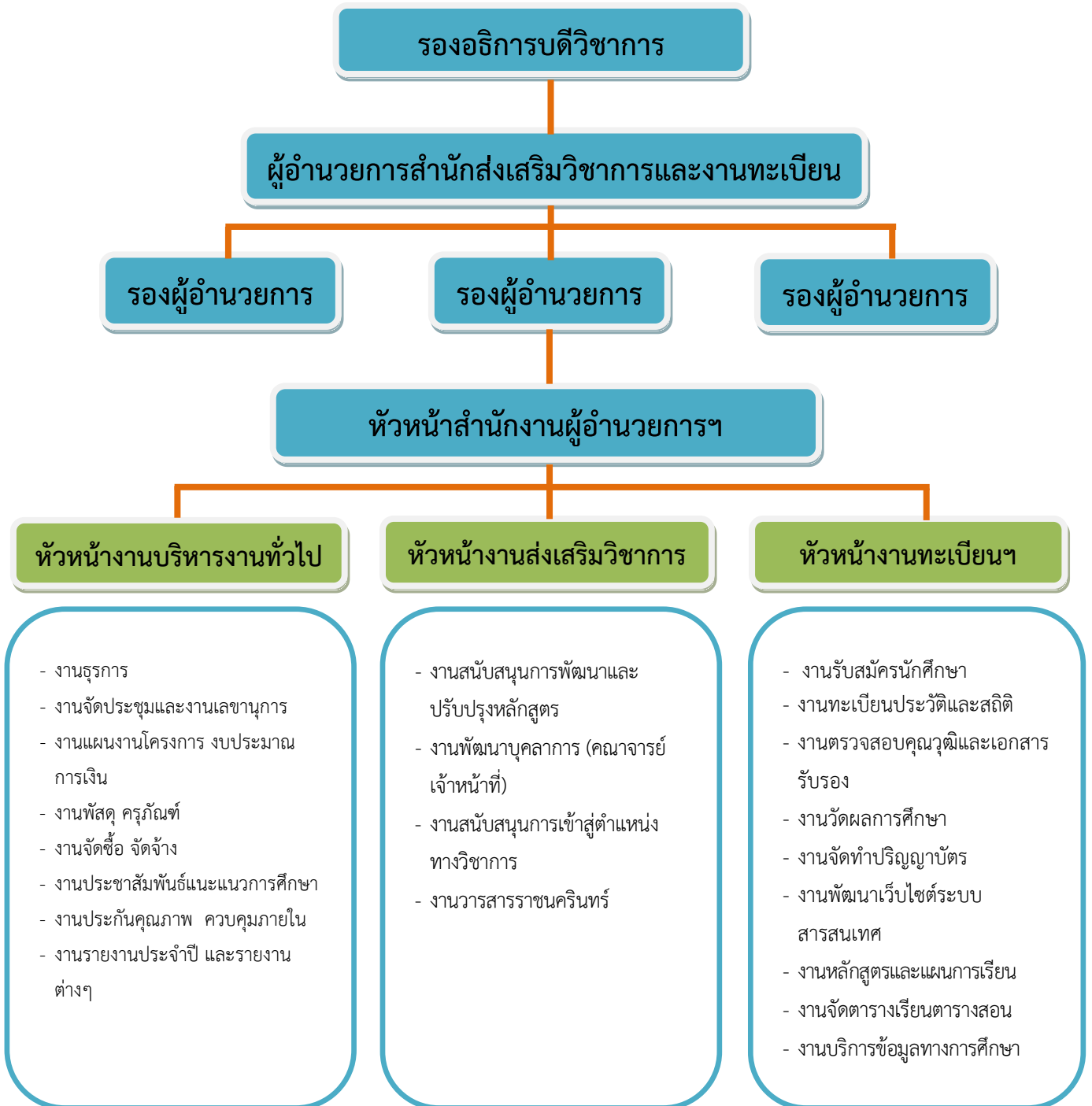
สนับสนุนพัฒนางานวิชาการสู่สากล

อัตลักษณ์ (Identity)

“จิตอาสา ใฝ่รู้ สู้งาน”

โครงสร้างองค์กรและการบริหาร

โครงสร้างการบริหารงานสำนักส่งเสริมวิชาการและงานทะเบียน



โครงสร้างผู้บริหารสำนักส่งเสริมวิชาการและงานทะเบียนตั้งแต่เดือนสิงหาคม 2559 – มีนาคม 2560



ผู้ช่วยศาสตราจารย์ ดร.ดวงพร ภูษะกา
รองอธิการบดีวิชาการ



ผู้ช่วยศาสตราจารย์เพ็ญศรี ปักกะสีนัง
ผู้อำนวยการสำนักส่งเสริมวิชาการและงานทะเบียน



อาจารย์ ดร.เยาวนุช ทานาม
รองผู้อำนวยการ



อาจารย์ ดร.ณรงค์ศักดิ์ พุดเผือก
รองผู้อำนวยการ



อาจารย์ประยุทธ์ อินแบน
รองผู้อำนวยการ



นายอุดม คุ่มภัย
หัวหน้าสำนักงานผู้อำนวยการ
สำนักส่งเสริมวิชาการและงานทะเบียน

โครงสร้างผู้บริหารสำนักส่งเสริมวิชาการและงานทะเบียนตั้งแต่เดือนมีนาคม 2560 – กรกฎาคม 2560



อาจารย์พิภทรา ลิ้มโรจนา
รองอธิการบดีวิชาการ
รักษาราชการแทนผู้อำนวยการสำนักส่งเสริมวิชาการและงานทะเบียน



นายอุดม คุ่มภัย
หัวหน้าสำนักงานผู้อำนวยการ
สำนักส่งเสริมวิชาการและงานทะเบียน

คณะผู้บริหารและบุคลากร

ตั้งแต่เดือนสิงหาคม 2559 – มีนาคม 2560

- | | |
|-----------------------------------|---|
| 1. ผศ.ดร.ดวงพร ภูพะกา | รองอธิการบดีวิชาการ |
| 2. ผศ.เพ็ญศรี ปักกะสีนัง | ผู้อำนวยการสำนักส่งเสริมวิชาการฯ |
| 3. อาจารย์ ดร.เยาวนุช ทานาม | รองผู้อำนวยการสำนักส่งเสริมวิชาการฯ |
| 4. อาจารย์ ดร.ณรงค์ศักดิ์ พุดผือก | รองผู้อำนวยการสำนักส่งเสริมวิชาการฯ |
| 5. อาจารย์ประยุทธ์ อินแบน | รองผู้อำนวยการสำนักส่งเสริมวิชาการฯ |
| 6. นายอุดม คุ่มภัย | หัวหน้าสำนักงานผู้อำนวยการสำนักส่งเสริมวิชาการ
และงานทะเบียน |

ตั้งแต่เดือนมีนาคม 2560 – กรกฎาคม 2560

1. อาจารย์พิภพทรา สิมะโรจนา รองอธิการบดีวิชาการ
รักษาราชการแทนผู้อำนวยการสำนักส่งเสริมวิชาการและ
งานทะเบียน
2. นายอุดม คัมภีร์ หัวหน้าสำนักงานผู้อำนวยการสำนักส่งเสริมวิชาการ
และงานทะเบียน

คณะกรรมการประกันคุณภาพการศึกษาภายใน

1. ผศ. เพ็ญศรี ปักกะสีนัง ประธาน
2. อาจารย์ ดร.เยาวนุช ทานาม กรรมการ
3. อาจารย์ ดร.ณรงค์ศักดิ์ พุดเผือก กรรมการ
4. อาจารย์ประยุทธ์ อินแบน กรรมการ
5. นายชาญชัย ศิริงาม กรรมการ
6. นายโกเมศ กุลอุดมโภาคกุล กรรมการ
7. นายเสรี จินภักดี กรรมการ
8. นายอุดม คัมภีร์ กรรมการและเลขานุการ
9. นางสาวศิริพร ขจรพันธ์ กรรมการและผู้ช่วยเลขานุการ

ข้อมูลบุคลากร

1. นางสาวสุนิสา ชัยนพรัตน์ พนักงานพิมพ์ 3
2. นางสาวประกายแก้ว ชินวงศ์ พนักงานพิมพ์ 3
3. นางสาวเอมอร พุ่มประเสริฐ พนักงานธุรการ 3
4. นางสาววิไลจิตร์ รุ่งศรีวรรณ เจ้าหน้าที่บริหารงานทั่วไป ชำนาญการ
5. นายชาญชัย ศิริงาม เจ้าหน้าที่บริหารงานทั่วไป
6. นางเยาวนาค เพ็ชรดี เจ้าหน้าที่บริหารงานทั่วไป
7. นางสาวสุนิษัตรา คางดวง เจ้าหน้าที่บริหารงานทั่วไป
8. ว่าที่ ร้อยตรีวิจิต ธานีวรรณ เจ้าหน้าที่บริหารงานทั่วไป
9. นางบังอร จินภักดี นักวิชาการคอมพิวเตอร์
10. นายเสรี จินภักดี นักวิชาการคอมพิวเตอร์
11. นายธงชัย หอมชื่น นักวิชาการคอมพิวเตอร์
12. นายธนา จันทร์ นักวิชาการคอมพิวเตอร์
13. นายโกเมศ กุลอุดมโภาคกุล นักวิชาการศึกษา
14. นางสาวศิริพร ขจรพันธ์ นักวิชาการศึกษา
15. นางสาวญาณิศา อุปถัมภ์ นักวิชาการศึกษา
16. นายฉลอง รุ่งศิริ นักวิชาการศึกษา
17. นายศรีไพบุลย์ จันทร์ นักวิชาการศึกษา

18. นางธัญญ์พัฒน์ ศิริรักษ์	ศึกษานิเทศก์	นักวิชาการศึกษา
19. นางสาวพรทิพย์ ควรประกอบกิจ	ครูประจําชั้น	นักวิชาการศึกษา
20. นางสาวจรีรัตน์ ธรรมมา	ครู	ผู้ปฏิบัติงานบริหาร
21. นางยุพิน เวฬุคามกุล	ครู	ผู้ปฏิบัติงานบริหาร

ประเภทบุคลากร	จำนวน	บุคลากร			ผู้ช่วยศาสตราจารย์			รองศาสตราจารย์		
		ป.ตรี	ป.โท	ป.เอก	ป.ตรี	ป.โท	ป.เอก	ป.ตรี	ป.โท	ป.เอก
ข้าราชการ	5	-	3	1	-	1	-	-	-	-
ลูกจ้างประจำ	3	3	-	-	-	-	-	-	-	-
พนักงานมหาวิทยาลัย	18	14	3	1	-	-	-	-	-	-
รวม	26	17	6	2	-	1	-	-	-	-

งบประมาณ และการใช้จ่ายงบประมาณประจำปี 2560

ประเภทงบประมาณ	จัดสรร	จ่ายจริง	คงเหลือ	จ่ายจริงร้อยละ
1. สนับสนุนการเรียนการสอน (งบแผ่นดิน)	500,000	497,677.45	2,322.55	99.53
2. บริหารงานกลาง (งบ)	500,000	424,437.00	75,563.00	84.88
3. บริหารจัดการสำนักส่งเสริมฯ	250,000	223,329.41	26,670.59	89.33
4. สหกิจศึกษา	150,000	136,501.00	13,499.00	91.00
5. พัฒนาและปรับปรุงหลักสูตร	100,000	69,996.00	30,004.00	70.00
6. เตรียมความพร้อมตามเกณฑ์มาตรฐานหลักสูตร 58	200,000	183,853.60	16,146.40	91.93
7. พัฒนาสนับสนุนตำแหน่งทางวิชาการ	500,000	498,702.00	1,298.00	99.74
8. การจัดการเรียนการสอนและงานวิจัย	200,000	31,110.00	168,890.00	15.55
9. พัฒนางานวิชาการและการบริหารงานประชุม	500,000	196,994.00	303,006.00	39.40
10. วารสารราชชนครินทร์	200,000	116,115.00	83,885.00	58.05
11. ปรับปรุงประสิทธิภาพระบบงานทะเบียน (ลป)	100,000	96,300.00	3,700.00	96.30
12. ปรับปรุงฐานข้อมูลระบบทะเบียนและประมวลผล ระยะที่ 2	100,000	96,300.00	3,700.00	96.30
13. แผนงานการศึกษาต่อระดับอุดมศึกษา	200,000	88,945.00	111,055.00	44.47
รวมทั้งสิ้น	3,500,000	2,660,260.46	839,739.54	76.00

อาคารสถานที่

- มหาวิทยาลัยราชภัฏราชชนครินทร์ อาคารเรียนรวมและอำนวยการ ชั้น 1 ชั้น 2 (ห้องประชุมสำนักฯ) และ ชั้น 3 (ห้องผลงานวิชาการ)