

ส่วนที่ 1 ส่วนนำ

ข้อมูลเบื้องต้นเกี่ยวกับหน่วยงาน

ชื่อหน่วยงาน ที่ตั้ง และประวัติความเป็นมา

สำนักส่งเสริมวิชาการและงานทะเบียนเป็นหน่วยงานที่ตั้งขึ้นมาใหม่ในภายหลัง โดยในปี พ.ศ. 2527 ได้มีการประกาศใช้พระราชบัญญัติวิทยาลัยครู (ฉบับที่ 2) ให้อำนาจวิทยาลัยครูเปิดสอนสาขาต่างๆ ถึงระดับปริญญาตรี วิทยาลัยครูฉะเชิงเทราจึงเปิดสอนระดับปริญญาในสาขาวิชาการศึกษา (ค.บ.) สาขาวิทยาศาสตร์ (วท.บ.) สาขาศิลปศาสตร์ (ศศ.บ.) ทั้งนักศึกษาภาคปกติและนักศึกษาตามโครงการจัดการศึกษาสำหรับบุคลากรประจำการ (กศ.บ.ป.) ทำให้จำนวนนักศึกษาเพิ่มมากขึ้น ภารกิจต่างๆ มีมากตามมา ปี พ.ศ. 2528 วิทยาลัยครูฉะเชิงเทรา จึงได้ดำเนินการปรับโครงสร้างการบริหารงานของสถาบันเสียใหม่โดยให้มีสำนักส่งเสริมวิชาการเกิดขึ้นเพื่อรองรับงานทางด้านวิชาการ และส่งเสริมในเรื่องของการเรียนการสอน ปี พ.ศ. 2532 มีพระราชบัญญัติ วิทยาลัยครูและราชกิจจานุเบกษา สามารถเปิดสอนในสาขาต่างๆ ได้เพิ่มขึ้น จึงเปิดสอนในสาขาบริหารธุรกิจบัณฑิต (บธ.บ.) และได้ปรับโครงสร้างการบริหารงานทั่วไปให้สำนักส่งเสริมวิชาการเป็นหน่วยงานเทียบเท่าคณะโดยประสานการจัดการศึกษากับคณะต่างๆ ปี พ.ศ. 2547 มีพระราชบัญญัติ มหาวิทยาลัยราชภัฏและมีการปรับโครงสร้างการบริหารงานให้สอดคล้องกับภาระกิจของมหาวิทยาลัยและเปลี่ยนชื่อจากสำนักส่งเสริมวิชาการ เป็นสำนักส่งเสริมวิชาการและงานทะเบียน เป็นหน่วยงานกลางที่ประสานการจัดการศึกษาที่มุ่งเน้นคุณภาพและมาตรฐาน และได้ปรับโครงสร้างการบริหารงานทั่วไปให้สำนักส่งเสริมวิชาการและงานทะเบียนเป็นหน่วยงานเทียบเท่าคณะโดยกำกับดูแลฝ่ายต่างๆ

สภาพปัจจุบันของสำนักส่งเสริมวิชาการและงานทะเบียน เป็นหน่วยงานหนึ่งในจำนวน 10 หน่วยงานสนับสนุนหลักของมหาวิทยาลัยราชภัฏราชนครินทร์ ซึ่งสนับสนุนกิจกรรมทางวิชาการ และบริการงานทะเบียนและวัดผลให้กับบุคคล อาจารย์ และนักศึกษาทั้งภาคปกติและภาคพิเศษ ปัจจุบันมีผู้บริหารจำนวน 5 คน ได้แก่ ผู้อำนวยการ รองผู้อำนวยการบริหาร รองผู้อำนวยการส่งเสริมวิชาการ รองผู้อำนวยการงานทะเบียนและวัดผล หัวหน้าสำนักงานฯ และบุคลากรสายสนับสนุน จำนวน 21 คน

ปรัชญา (Philosophy)

ส่งเสริมงานวิชาการ บริการด้วยใจ บริหารงานโปร่งใส พัฒนางานด้วยไอที

วิสัยทัศน์ (Vision)

มุ่งสู่มาตรฐานคุณภาพและความเป็นเลิศด้านส่งเสริมและสนับสนุนงานวิชาการ

พันธกิจ (Mission)

1. สนับสนุนการจัดการเรียนการสอนและการบริการด้านวิชาการกับอาจารย์ นักศึกษา และบุคลากร
2. พัฒนาระบบสารสนเทศด้านงานวิชาการและการประชาสัมพันธ์การศึกษาต่อ
3. ส่งเสริมการพัฒนาศักยภาพอาจารย์ด้านวิชาการ
4. ส่งเสริมการพัฒนาและปรับปรุงหลักสูตรที่ทันสมัยตอบสนองความต้องการของสังคม
5. พัฒนาศักยภาพบุคลากรสำนักส่งเสริมวิชาการและงานทะเบียน

ค่านิยมองค์กร (Core value) : 5H

Head หน่วยงานที่มีบุคลากรเชี่ยวชาญในการทำงาน รู้ระเบียบ รู้จักใช้เทคโนโลยี รู้จักแลกเปลี่ยนเรียนรู้

Help หน่วยงานที่เป็นที่พึ่งด้านวิชาการให้กับทุกหน่วยงานภายในมหาวิทยาลัย

Heart หน่วยงานที่ประสานงานและการบริการด้วยใจ

Harmony หน่วยงานที่มีความสามัคคีและมีทีมงาน

Happiness หน่วยงานที่มีความสุขในการทำงาน

ประเด็นยุทธศาสตร์ (Strategic Issue)

ยุทธศาสตร์ที่ 1 การยกระดับคุณภาพการให้บริการและสนับสนุนการจัดเรียนการสอน

ยุทธศาสตร์ที่ 2 การพัฒนาระบบสารสนเทศด้านงานวิชาการและประชาสัมพันธ์การศึกษาต่อ

ยุทธศาสตร์ที่ 3 การพัฒนาศักยภาพอาจารย์ด้านวิชาการ

ยุทธศาสตร์ที่ 4 การพัฒนาและปรับปรุงหลักสูตรที่ทันสมัยตอบสนองต่อความต้องการของสังคม

ยุทธศาสตร์ที่ 5 การพัฒนาบุคลากรสำนักส่งเสริมวิชาการและงานทะเบียน

เอกลักษณ์ (Uniqueness)

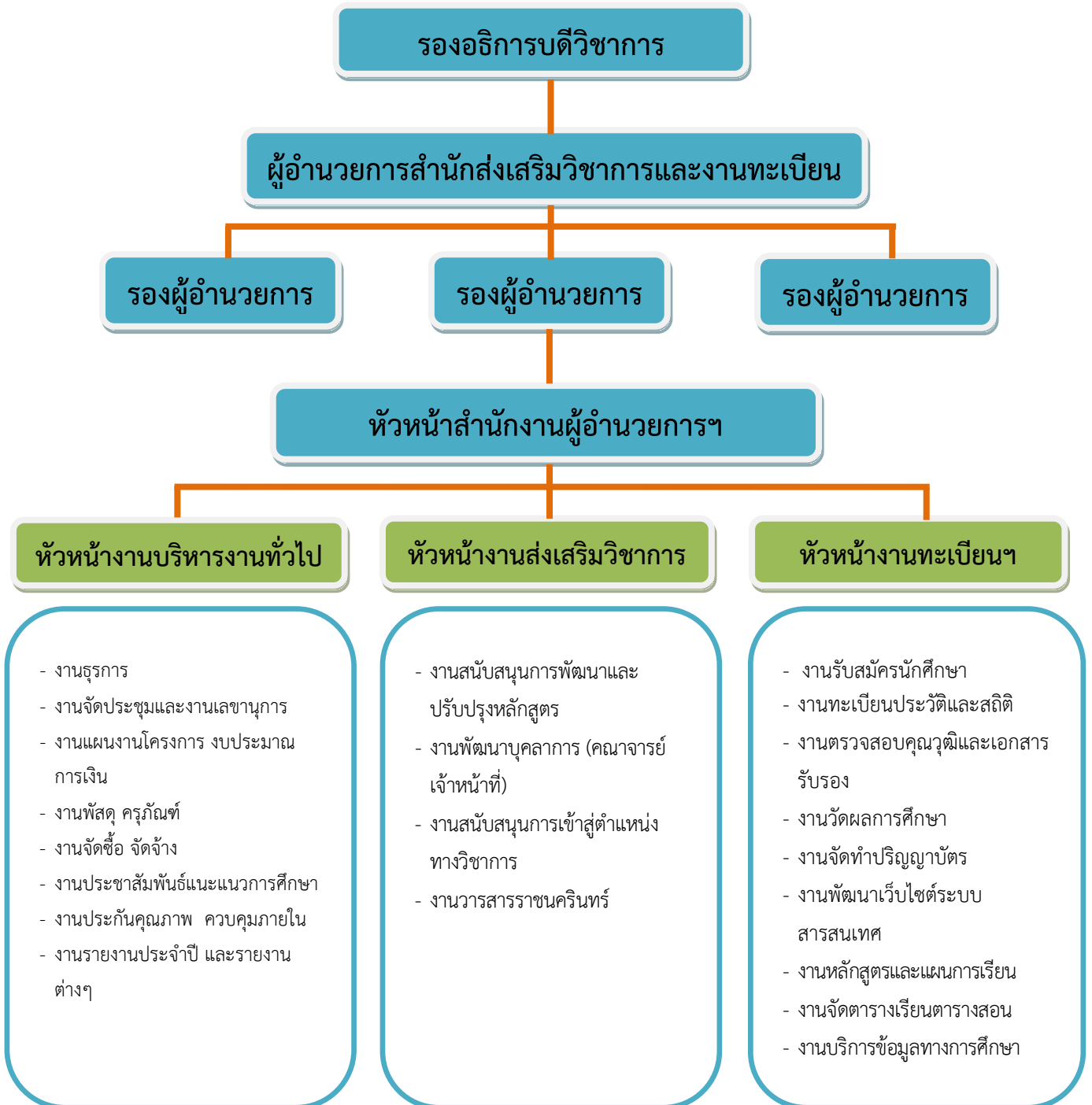
“สำนักส่งเสริมวิชาการและงานทะเบียนเป็นหน่วยงานหลักด้านส่งเสริมและสนับสนุนงานวิชาการ”

อัตลักษณ์ (Identity)

“สนับสนุนงานวิชาการ บริการด้วยใจ ประยุกต์ใช้เทคโนโลยี”

โครงสร้างองค์กรและการบริหาร

โครงสร้างการบริหารงานสำนักส่งเสริมวิชาการและงานทะเบียน



โครงสร้างผู้บริหารสำนักส่งเสริมวิชาการและงานทะเบียน



ผู้ช่วยศาสตราจารย์ ดร.พิชญ์สินี อริยธนะกตวงศ์
รองอธิการบดีวิชาการและวิจัย



อาจารย์พิภทรา ลิมะโรจนา
ผู้อำนวยการสำนักส่งเสริมวิชาการและงานทะเบียน



อาจารย์นุชจรินทร์ ครูเกษตร
รองผู้อำนวยการ



อาจารย์วิทธีรพย์ เจือพานิช
รองผู้อำนวยการ



อาจารย์สุพัฒน์ สุขเกษม
รองผู้อำนวยการ



นายอุดม คุ่มภัย
หัวหน้าสำนักงานผู้อำนวยการ
สำนักส่งเสริมวิชาการและงานทะเบียน

คณะผู้บริหารและบุคลากร

- | | |
|----------------------------------|---|
| 1. ผศ.ดร.พิชญ์สินี อริยธนะกตวงศ์ | รองอธิการบดีวิชาการและวิจัย |
| 2. อาจารย์พิภพทรา สิมะโรจนา | ผู้อำนวยการสำนักส่งเสริมวิชาการฯ |
| 3. อาจารย์นุชจรินทร์ ครูเกษตร | รองผู้อำนวยการสำนักส่งเสริมวิชาการฯ |
| 4. อาจารย์ทวีทรัพย์ เจือพานิช | รองผู้อำนวยการสำนักส่งเสริมวิชาการฯ |
| 5. อาจารย์สุพัฒน์ สุขเกษม | รองผู้อำนวยการสำนักส่งเสริมวิชาการฯ |
| 6. นายอุดม คุ่มภัย | หัวหน้าสำนักงานผู้อำนวยการสำนักส่งเสริมวิชาการ
และงานทะเบียน |

ข้อมูลบุคลากร

- | | |
|------------------------------------|----------------------------|
| 1. นางสาวประกายแก้ว ชินวงศ์ | พนักงานพิมพ์ 3 |
| 2. นางสาวเอมอร พุ่มประเสริฐ | พนักงานธุรการ 3 |
| 3. นายชาญชัย ศิริงาม | เจ้าหน้าที่บริหารงานทั่วไป |
| 4. นางสาวสุมินตรา คางดวง | เจ้าหน้าที่บริหารงานทั่วไป |
| 5. ว่าที่ ร้อยตรีภูมิพัฒน์ จันทกุล | เจ้าหน้าที่บริหารงานทั่วไป |
| 6. นายสายชล พุทธฤทธิ | เจ้าหน้าที่บริหารงานทั่วไป |
| 7. นายธนา จันท | นักวิชาการคอมพิวเตอร์ |
| 8. นายโกเมศ กุลอุดมโศคากุล | นักวิชาการศึกษา |
| 9. นางสาวศิริพร ขจรพันธ์ | นักวิชาการศึกษา |
| 10. นางบังอร จินภักดี | นักวิชาการศึกษา |
| 11. นายเสรี จินภักดี | นักวิชาการศึกษา |
| 12. นายธงชัย หอมชื่น | นักวิชาการศึกษา |
| 13. นายฉลอง รุ่งศิริ | นักวิชาการศึกษา |
| 14. นายศรีไพบูลย์ จันท | นักวิชาการศึกษา |
| 15. นางธัญญ์พัฒน์ ศิริรักษ์ | นักวิชาการศึกษา |
| 16. นางสาวพรทิพย์ ควรประกอบกิจ | นักวิชาการศึกษา |
| 17. นางยุพิน เวฬุคามกุล | ผู้ปฏิบัติงานบริหาร |
| 18. นางสาวจรีรัตน์ ธรรมมา | ผู้ปฏิบัติงานบริหาร |

ประเภทบุคลากร	จำนวน	บุคลากร			ผู้ช่วยศาสตราจารย์			รองศาสตราจารย์		
		ป.ตรี	ป.โท	ป.เอก	ป.ตรี	ป.โท	ป.เอก	ป.ตรี	ป.โท	ป.เอก
ข้าราชการ	3	-	2	-	-	-	1	-	-	-
ลูกจ้างประจำ	2	2	-	-	-	-	-	-	-	-
พนักงานมหาวิทยาลัย	19	14	5	-	-	-	-	-	-	-
รวม	24	16	7	-	-	-	1	-	-	-

งบประมาณ และการใช้จ่ายงบประมาณประจำปี 2561

1.1 การบริหารงบประมาณแยกตามประเภทงบประมาณ

ประเภทงบประมาณ	จัดสรร	จ่ายจริง	คงเหลือ	จ่ายจริงร้อยละ
งบประมาณแผ่นดิน	550,000	506,329	43,671	92.06
งบประมาณเงินรายได้	3,309,100	1,979,931.30	1,329,168.70	59.83
งบประมาณเงินเบิกแทนกัน	-	-	-	-
งบประมาณเงินกันเหลือมปี (แผ่นดิน)	-	-	-	-
งบประมาณเงินกันเหลือมปี (รายได้)	-	-	-	-
รวมทั้งสิ้น	3,859,100	2,486,260	1,372,839.7	64.42

เกณฑ์การเบิกจ่ายของกระทรวงการคลังซึ่งกำหนดให้มีการเบิกจ่ายในแต่ละไตรมาส ดังนี้

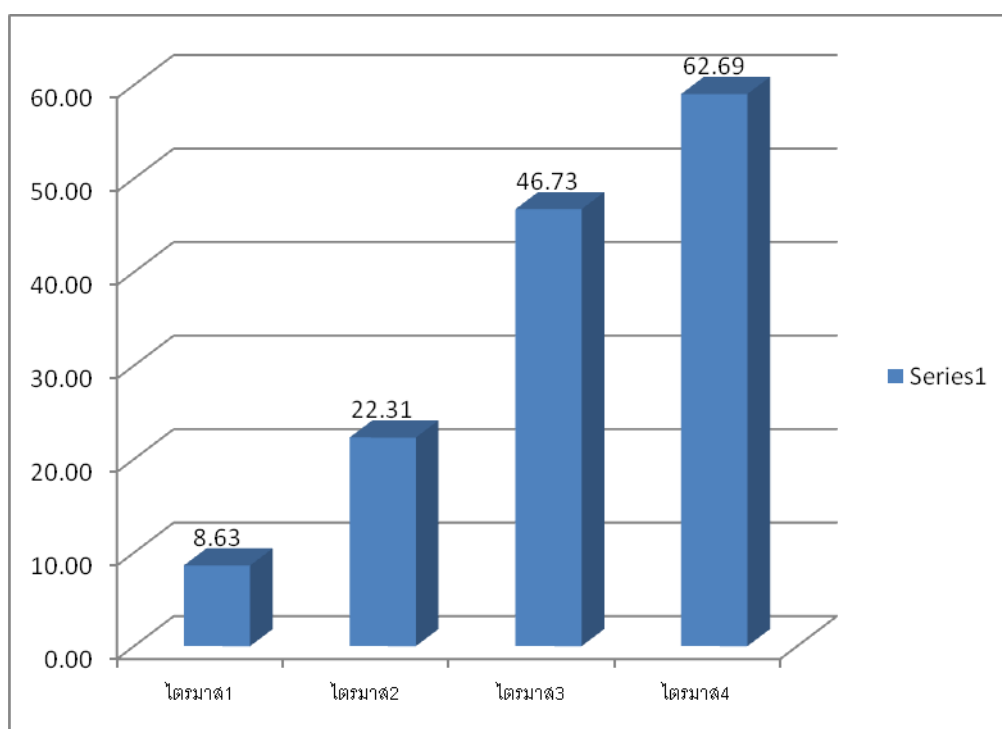
ไตรมาส 1 = 30%

ไตรมาส 2 = 52%

ไตรมาส 3 = 73%

ไตรมาส 4 = 96%

ผลการเบิกจ่ายของสำนักส่งเสริมวิชาการและงานทะเบียน



1.2 การบริหารงบประมาณแยกตามประเภทงบประมาณ โครงการ

ประเภทงบประมาณ/โครงการ	จัดสรร	จ่ายจริง	คงเหลือ	จ่ายจริงร้อยละ
งบประมาณแผ่นดิน	550,000	506,329	43,671	92.05
1. โครงการสนับสนุนการเรียนการสอน (งป.)	350,000	349,996	4	100.00
2. โครงการสัมมนาเครือข่ายอาจารย์ แนะแนว	200,000	156,333	43,667	78.81
งบประมาณเงินรายได้	3,309,100	1,912,792	1,396,308	57.80
1. โครงการพัฒนางานวิชาการและ บริหารการประชุม	290,866	221,698	69,168	76.73
2. โครงการพัฒนางานวิชาการและ บริหารการประชุม (พ)	59,134	59,134	0	100
3. โครงการบริหารจัดการสำนักส่งเสริม วิชาการและงานทะเบียน (พ)	7,040	7,040	0	100
4. โครงการปรับปรุงและพัฒนาระบบ เทคโนโลยีสารสนเทศ	84,000	84,000	0	100
5. โครงการพัฒนาและปรับปรุง หลักสูตร	400,000	150,336	249,664	37.58
6. โครงการพัฒนาศักยภาพการทำงาน และศึกษาดูงาน	110,000	63,795	46,205	58.00
7. โครงการสนับสนุนตำแหน่งทาง วิชาการ	1,420,890	697,750	723,140	49.10
8. โครงการสนับสนุนตำแหน่งทาง วิชาการ (พ)	79,110	79,110	0	100
9. โครงการติดตั้งเครื่องปรับอากาศ สำนักส่งเสริมฯ	42,000	40,000	2,000	95.24
10. โครงการบริหารจัดการสำนัก ส่งเสริมฯ	392,960	181,918	211,042	51.83
11. โครงการพัฒนาศักยภาพอาจารย์	273,100	231,759	41,341	84.86
12. โครงการแนะแนวการศึกษาต่อ ระดับอุดมศึกษาเชิงรุก	150,000	96,252	53,748	64.17
รวมทั้งสิ้น	3,859,100	2,419,121	1,439,979	64.42

อาคารสถานที่

- อาคารเรียนรวมและอำนวยการ ชั้น 1, ชั้น 2 (ห้องประชุมสำนักฯ) และชั้น 3 (ห้องผลงานวิชาการ) มหาวิทยาลัยราชภัฏราชนครินทร์